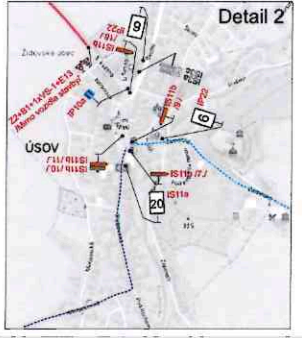
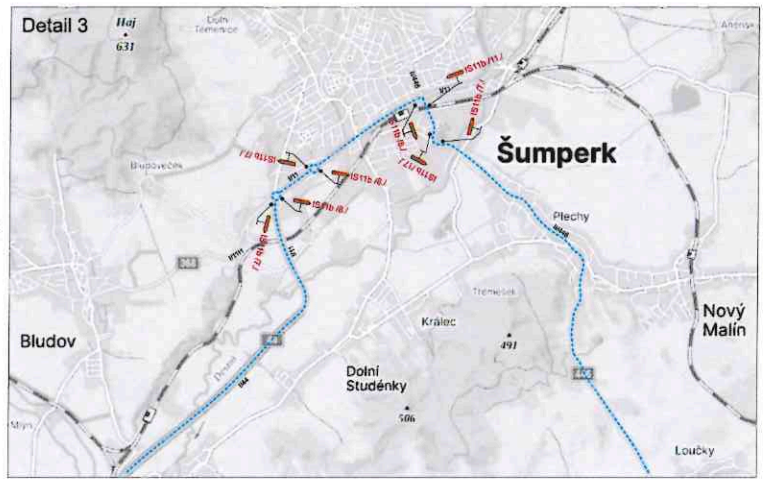
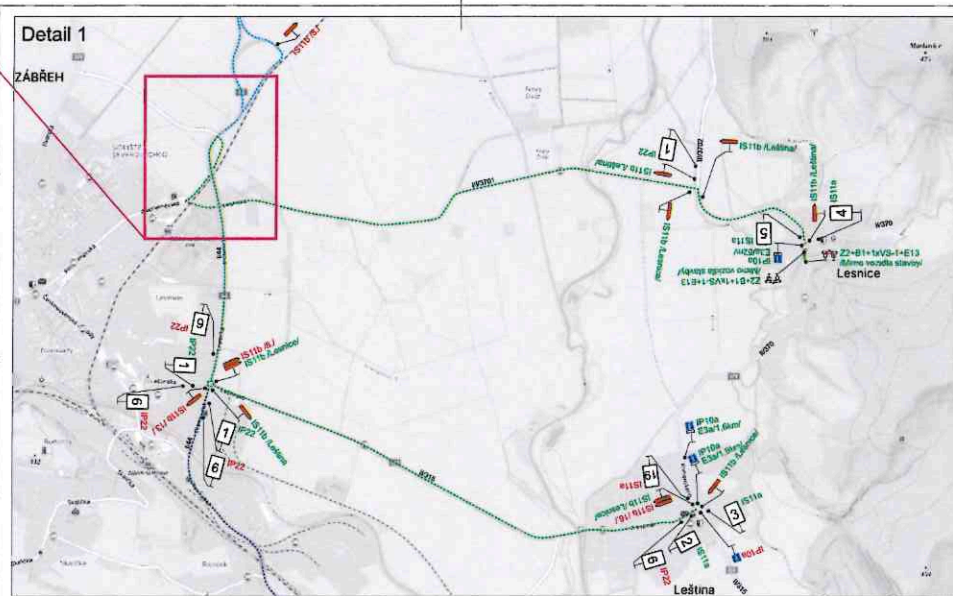
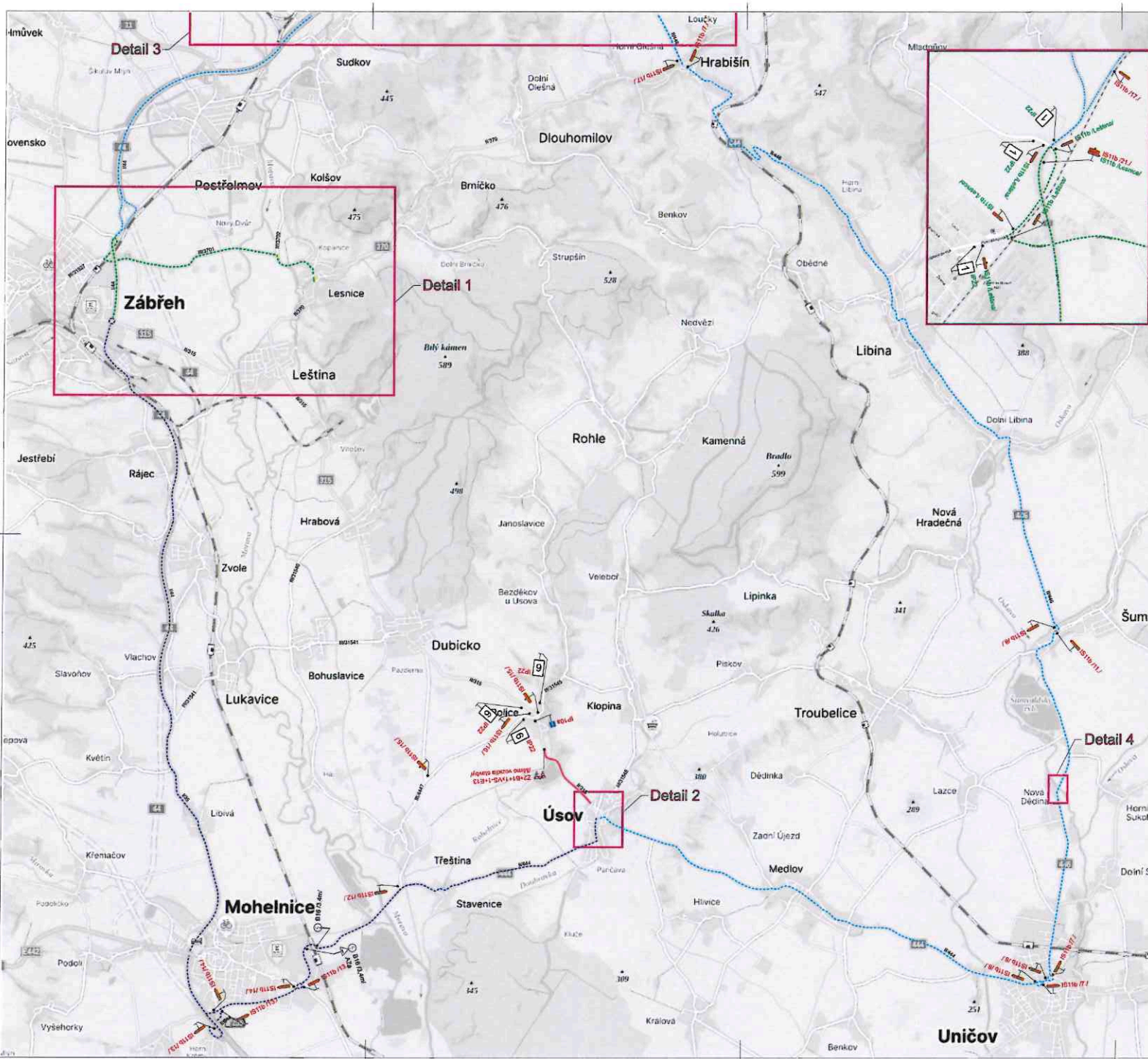


Městský úřad UNIČOV
 odbor dopravy a silničního hospodářství
 Podpis

1 6x	2	3	4
5	6 6x	19	20
7 2x	10	13 4x	16 2x
8 8x	11 3x	14 2x	17 3x
9	12	15 2x	18
			21

Datum: 1. listopadu 2024
 Č.j.: KRPM-143554-2/ČJ-2024-1400DP
 SOUHLASÍ ZMĚNA 1



Legenda:

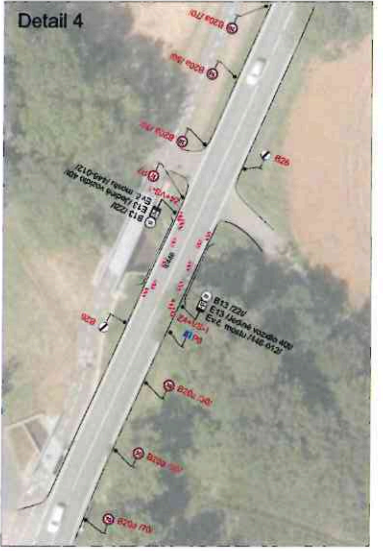
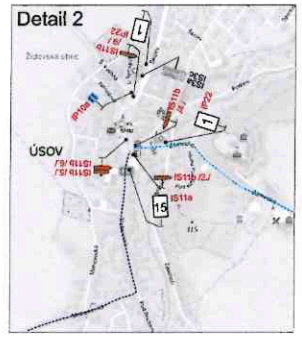
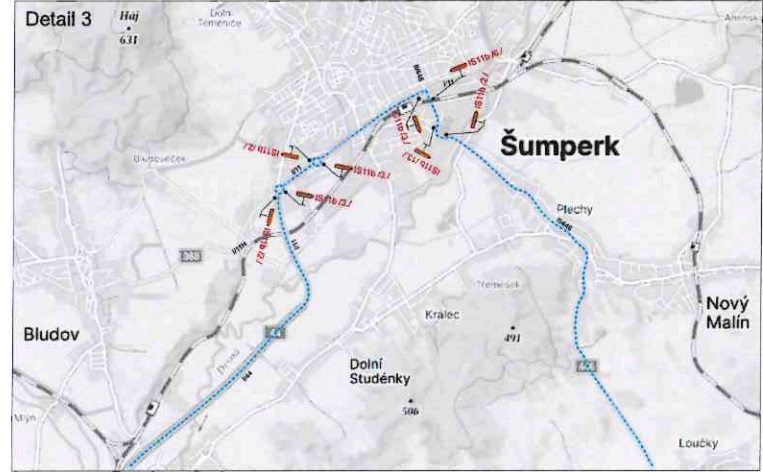
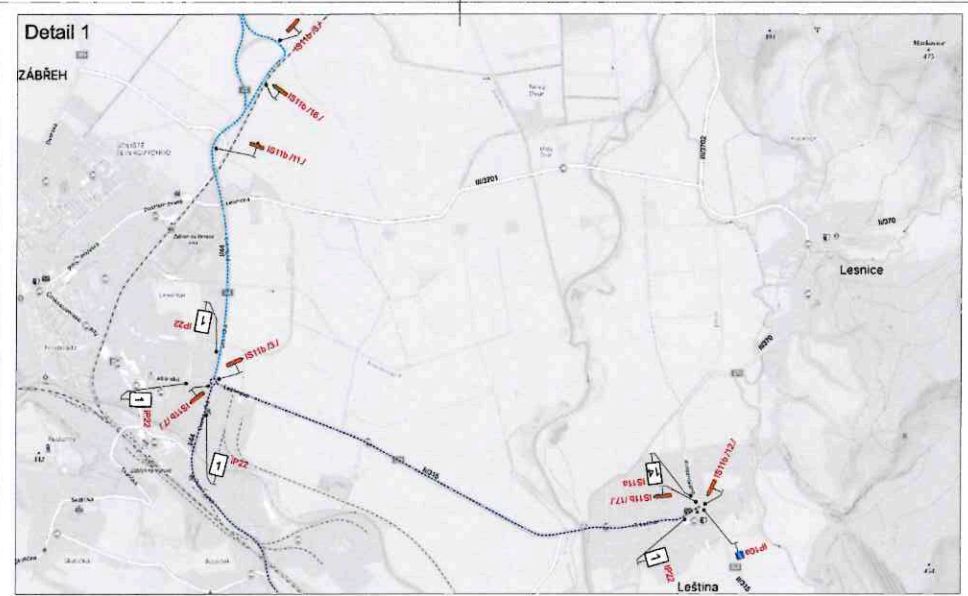
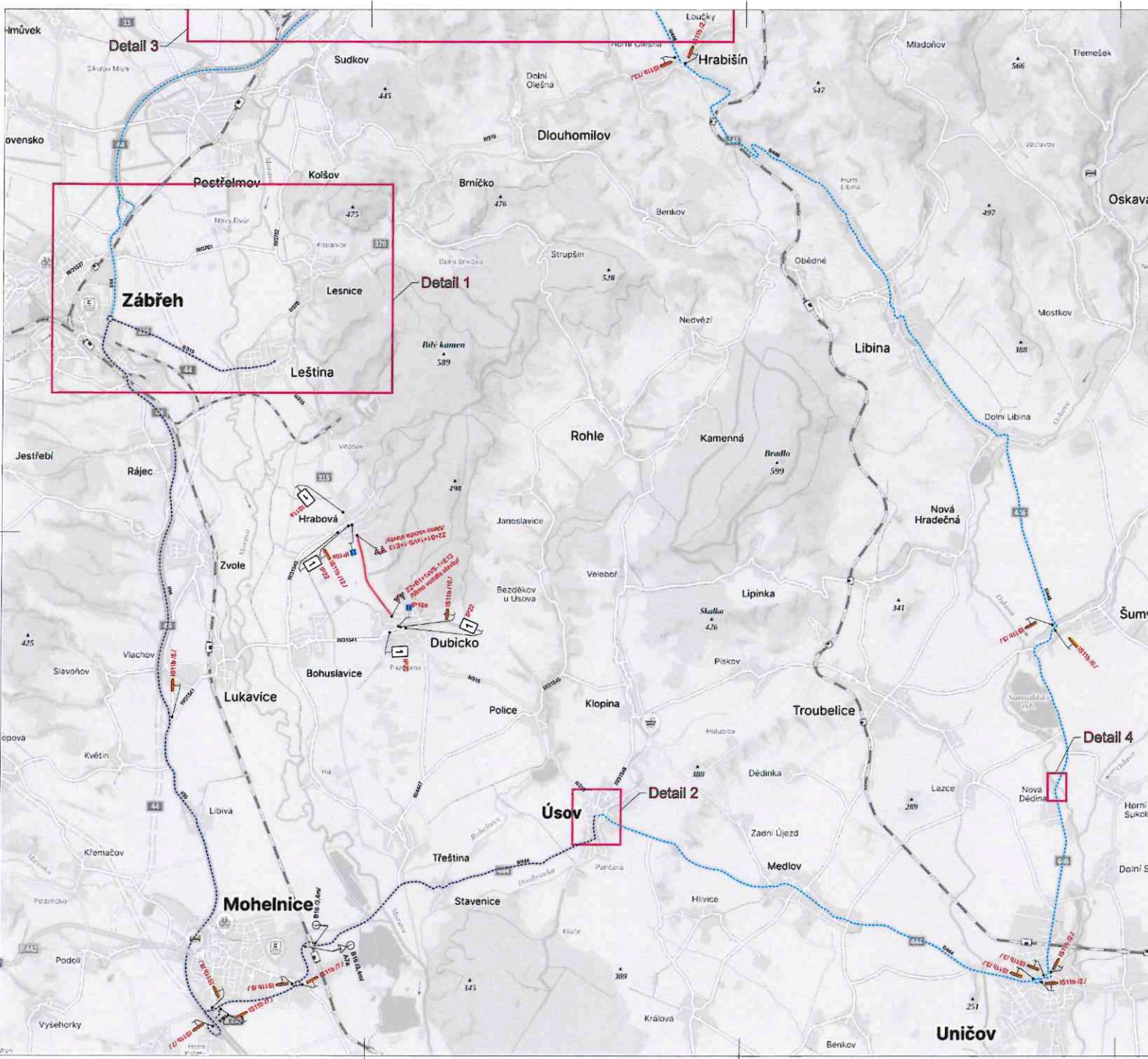
- Silniční uzavřený úsek
- Nová uzavřená oska
- Stávající objízdná trasa
- Nová objízdná trasa do 3,6m
- Nová objízdná trasa nad 3,6m
- Silniční přechodné dopravní značení
- Nové přechodné dopravní značení
- IS3a
- Trvalé dopravní značení
- Trvalé dopravní značení, které je v rozporu s přechodným dopravním značením bodů zrušeno

SEKNE
 SEKNE s.p.a.
 Mlýnský 2, 772 00 Blatná
 IČ: 252620191
 DIČ: CZ252620191
 tel: +420 385 211 887

Projekt: Přechodné dopravní značení
 Datum: 31.10.2024
 Město: Úsov - Dubicko
 Lupašova ul. 801/4, úsek č. 1

STANOVENO
Spřn. Dop 434/2024 JNE
 ZNAČKA
4.11.2024
 DATUM

Městský úřad UNIČOV
 odbor dopravy a silničního hospodářství
 Podoba



1 10x	14	15
2 7x	5	8 3x
3 8x	6 2x	9
4 1x	7 4x	10
16	17	11
		12 2x
		13 2x

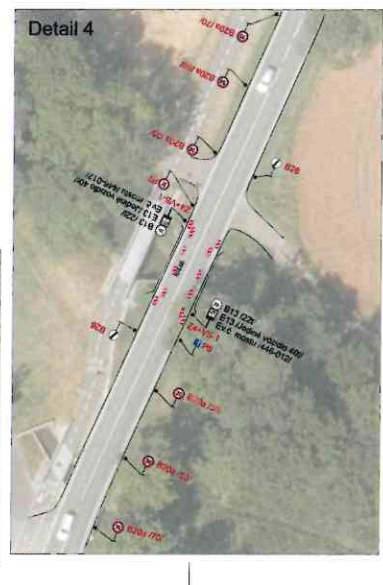
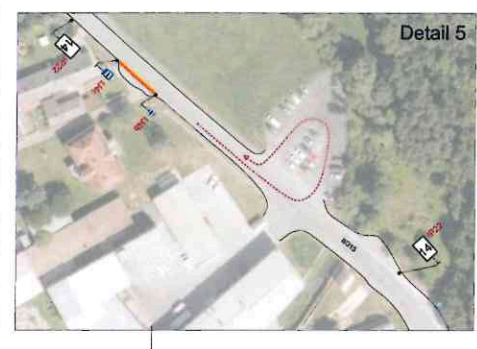
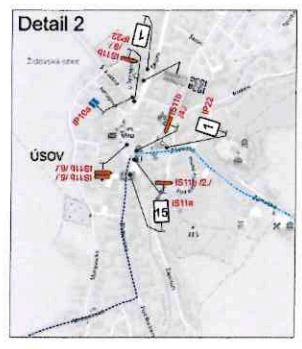
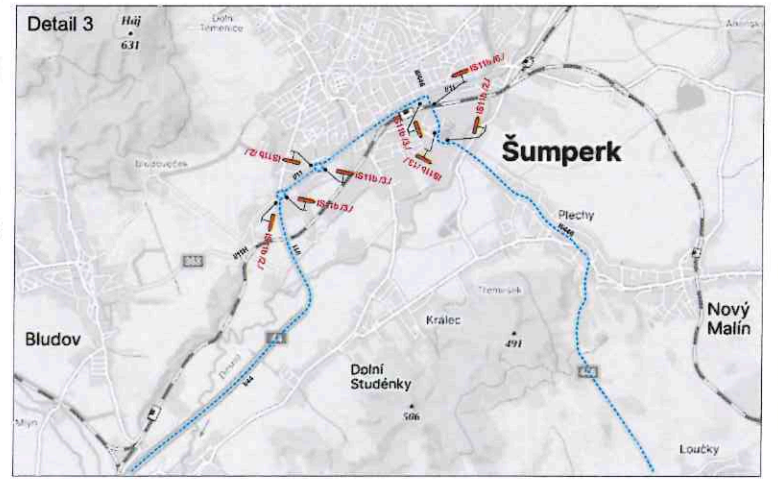
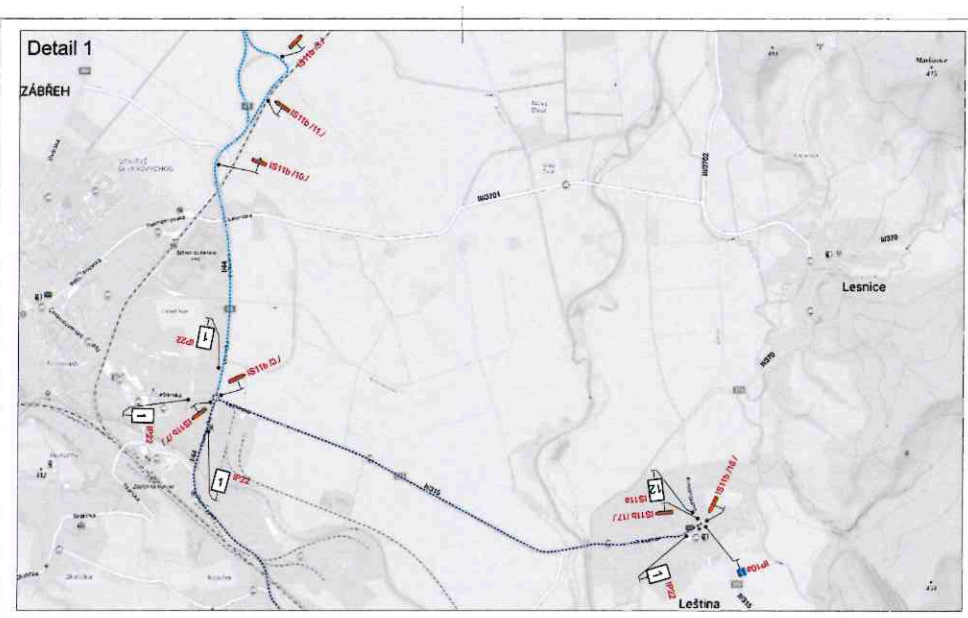
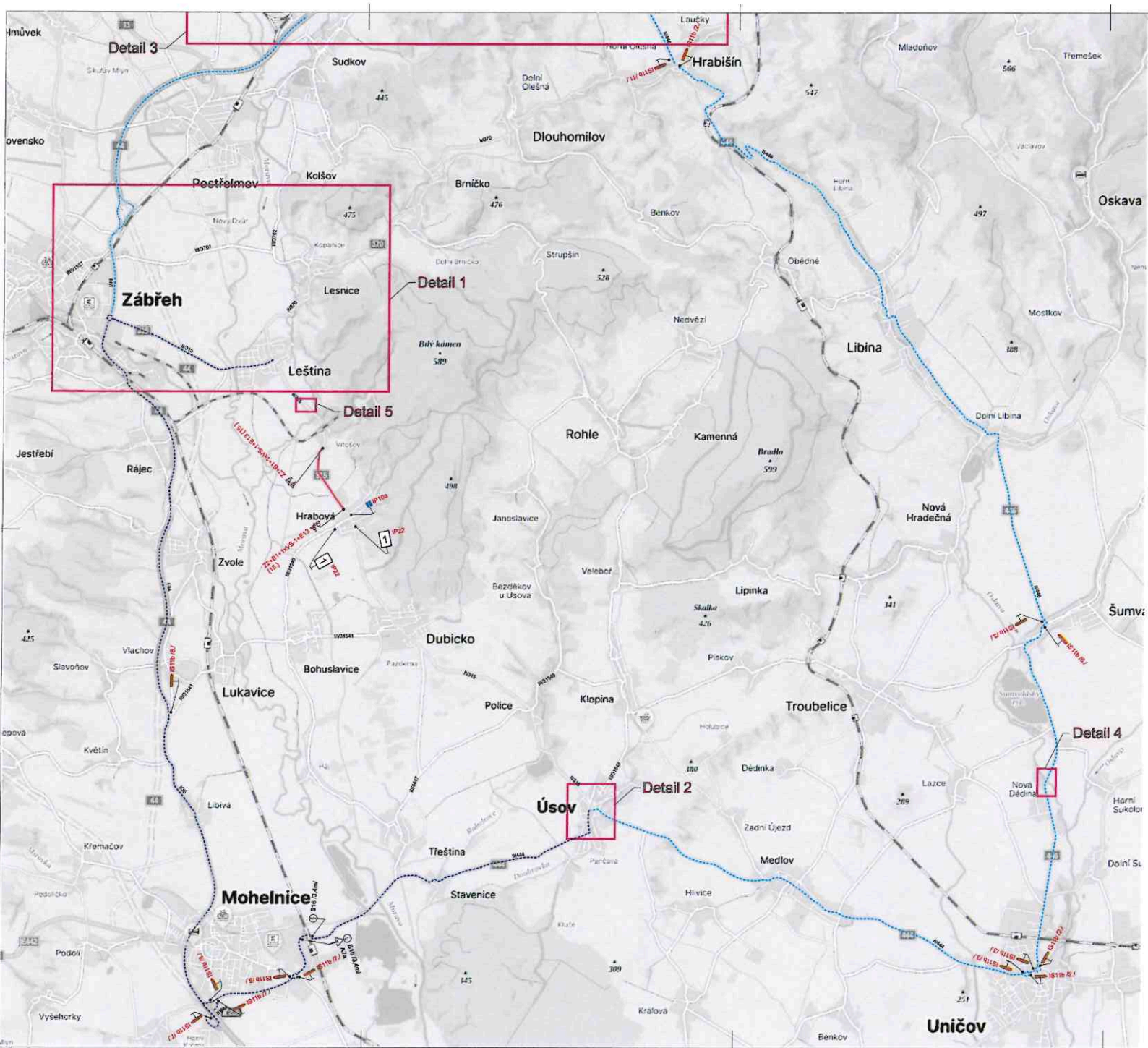
Datum: 1. listopadu 2024
 Č.j.: KRPM-143554-2/ČJ-2024-1400DP
 SOUHLASÍ ZMĚNA 1

Legenda

- Nové uzavřené úseky
- Nová objízdná trasa do 3,4m
- Nová objízdná trasa nad 3,4m
- Nové přechodné dopravní značení
- IS15a
- Trvalé dopravní značení
- Trvalé dopravní značení, které je v rozporu s přechodným dopravním značením zrušením bodu zastřežení

Vypracoval:	Marek Marhounčák	Datum:	31.10.2024
Projekční ústav:	SEKNE	Číslo projektu:	143554-2/ČJ-2024-1400DP
Název stavby:	Přechodné dopravní značení	Číslo výkresu:	2
Podoba:	1:1000	Číslo listu:	2

Městský úřad UNIČOV
 odbor dopravy a silničního hospodářství
 Podpis



1 8x	12	13	14 2x
2 7x	5	8 3x	11 2x
3 8x	6 3x	9	16
4	7 4x	10	17
15 2x			

Datum: 1. listopadu 2024
 Č.j. KRPM-143554-2/ČI-2024-1400DP
 SOUHLASÍ ZMĚNA 1

(Signature)

Legenda

- Uzávěrný úsek
- Nová objízdná trasa do 3,6m
- Nová objízdná trasa nad 3,6m
- Přechodná dopravní značení
- Trvalá dopravní značení
- Trvalá dopravní značení, která je v rozporu s přechodným dopravním značením bude zrušena.

SEKNE
 SEKNE, spol. s r.o.
 Ing. Petr Sekne
 IČO: 252 22 111
 DIČ: CZ052222111
 Jihlava 588 011 867

31.10.2024
 3